

INSTRUCCIONES PARA CONECTARSE A LAS CÁMARAS DE LAS AULAS DE PAPITOS

Descargar la aplicación REOLINK en los dispositivos que se deseen utilizar.

Teléfono o tablet Android:

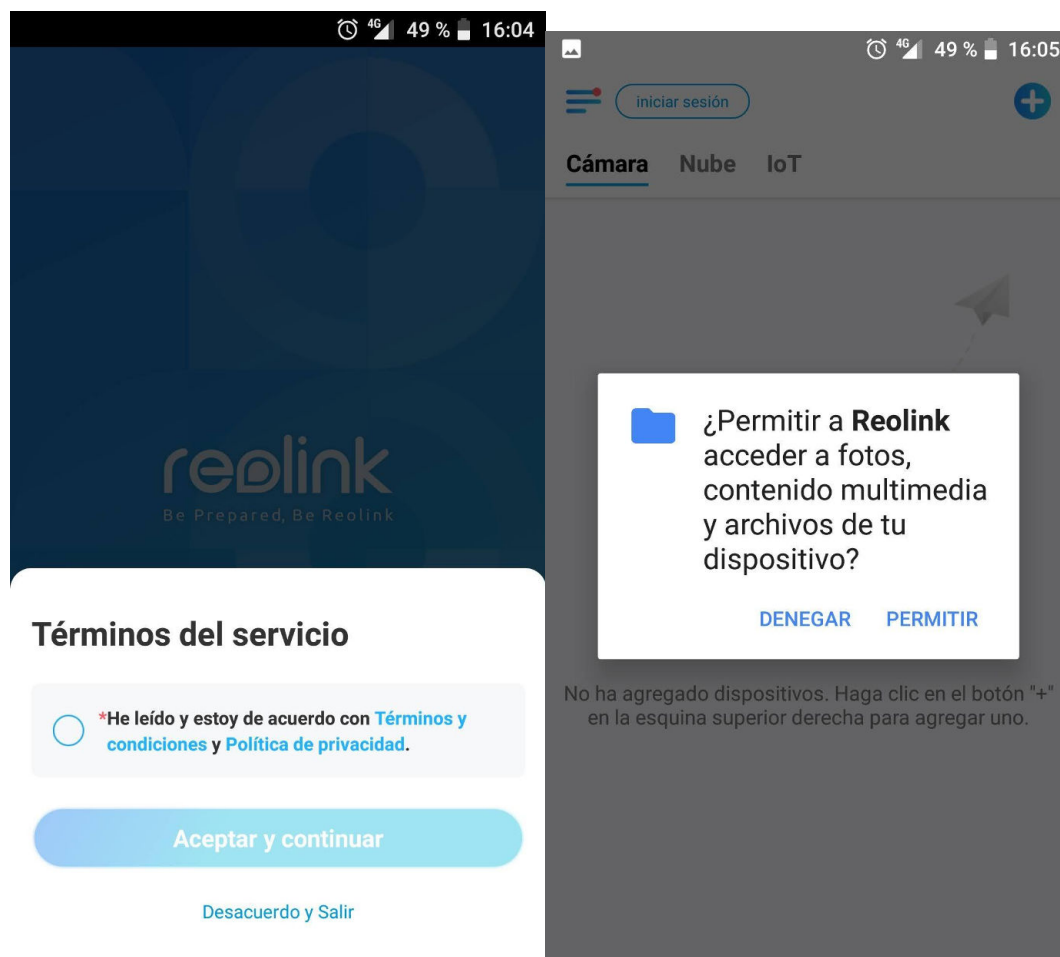
<https://play.google.com/store/apps/details?id=com.mcu.reolink&gl=ES>

iPhone o iPad: <https://apps.apple.com/es/app/reolink/id995927563>

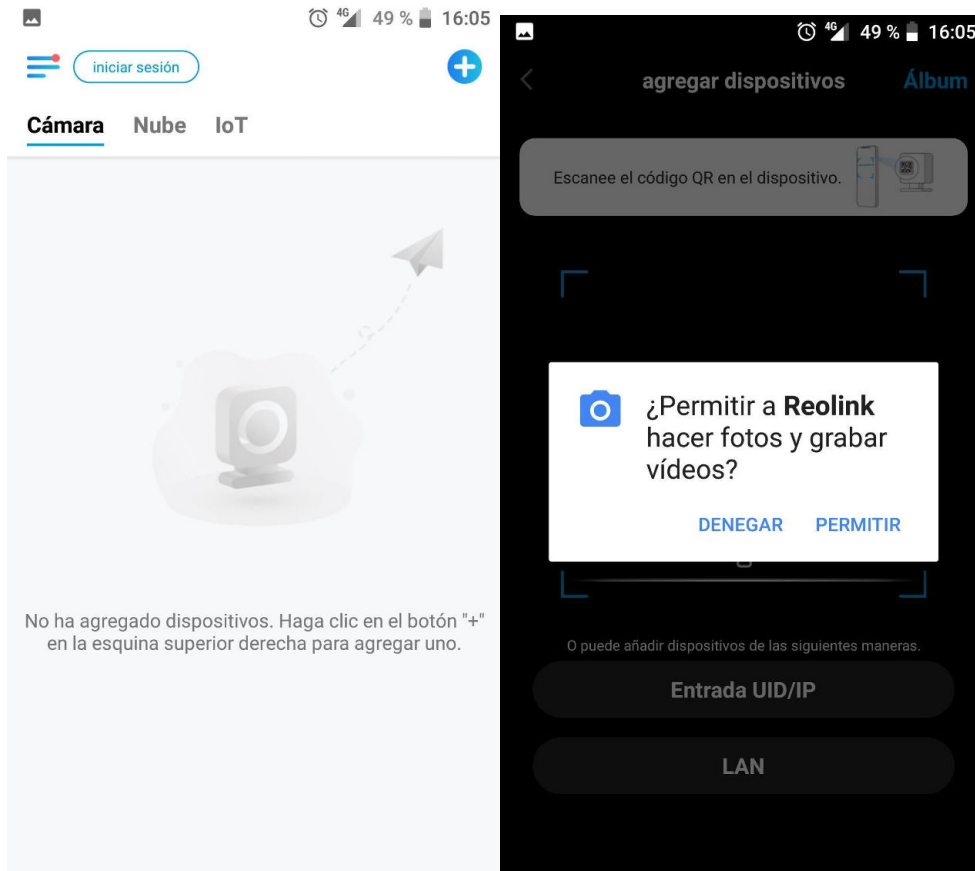
Windows: <https://reolink.com/software-and-manual/>

ANDROID paso a paso

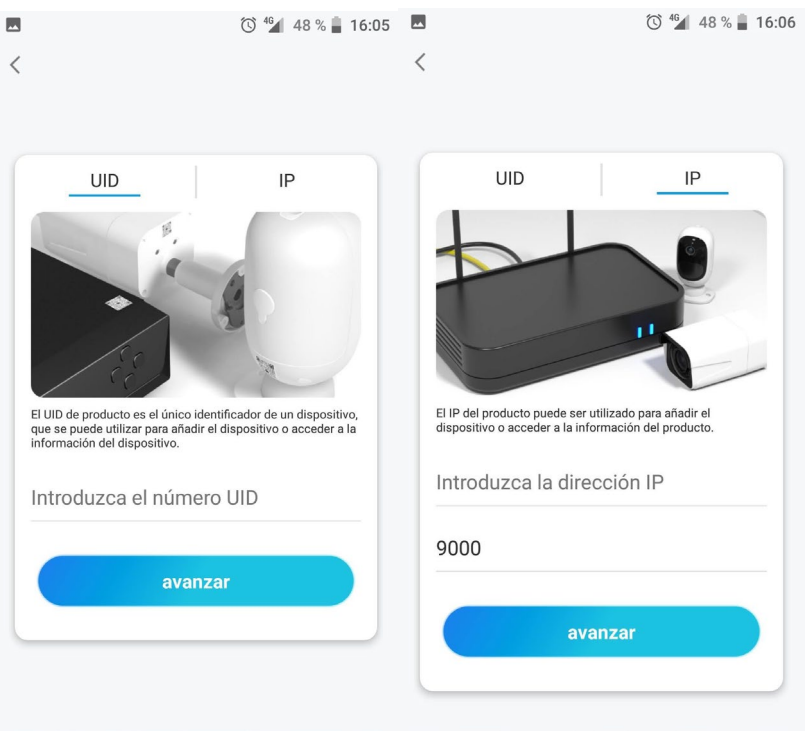
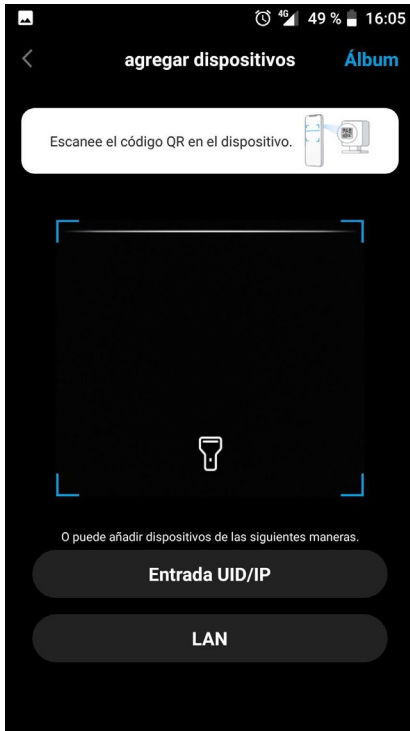
Una vez descargada la aplicación, abrirla y se mostrará la siguiente pantalla, marcar los términos y condiciones y pulsar en "Aceptar y continuar". La primera vez nos preguntará si permitimos que accede al contenido multimedia y hay que pulsar en "permitir" (de otra forma no se podrán sacar fotos).



Se abrirá una pantalla como la siguiente, donde hay que hacer clic en el “+” para añadir la cámara o cámaras que deseamos ver y volverá a pedirnos permiso para “hacer fotos y grabar”. Le damos permiso.



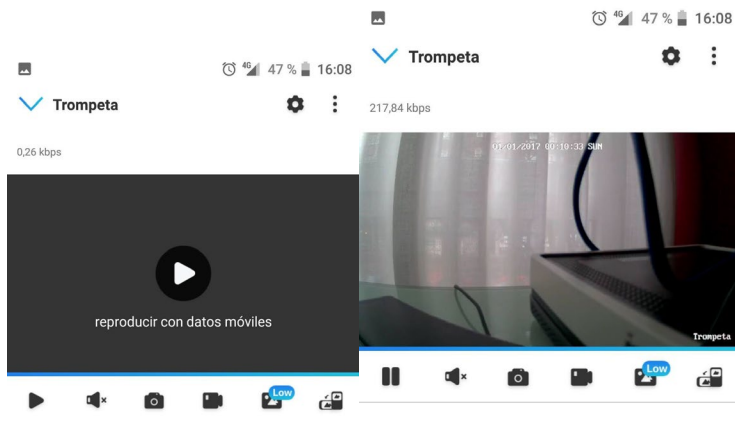
En la siguiente pantalla hacemos clic en en “Entrada UID/IP”, y en la siguiente pantalla en “IP”.



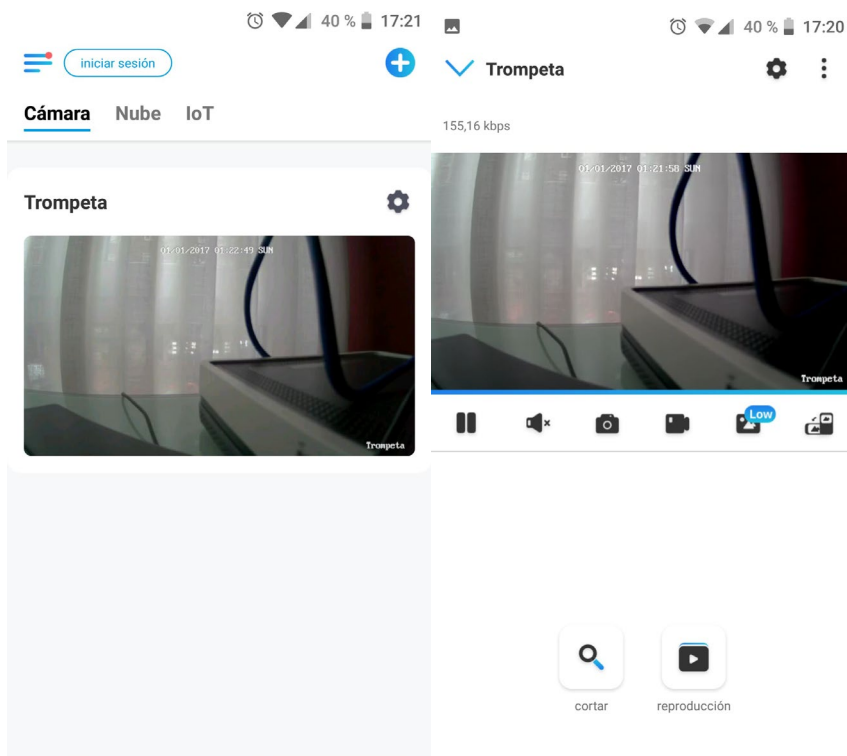
En el campo 'Introduzca la dirección IP' introducimos los siguiente: **45.13.209.159** y debajo el puerto (que será **9001** aula Trompeta, **9005** aula Piano, **9003** aula Arpa), y hacemos clic en "avanzar".



Por último, si estamos con datos móviles, nos preguntará si deseamos reproducir (para evitar un consumo excesivo de datos) y ya veremos las imágenes de la cámara. Para verlo a pantalla completa, se puede hacer clic en el último icono de la derecha bajo la imagen.

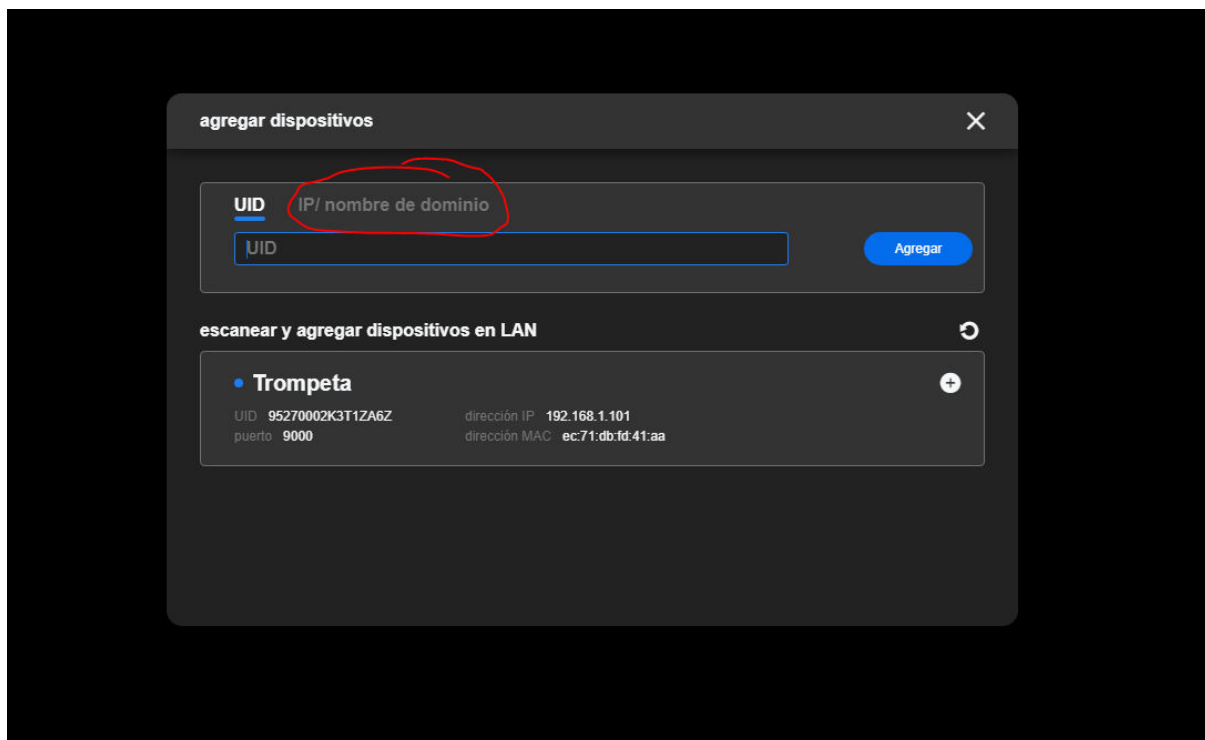
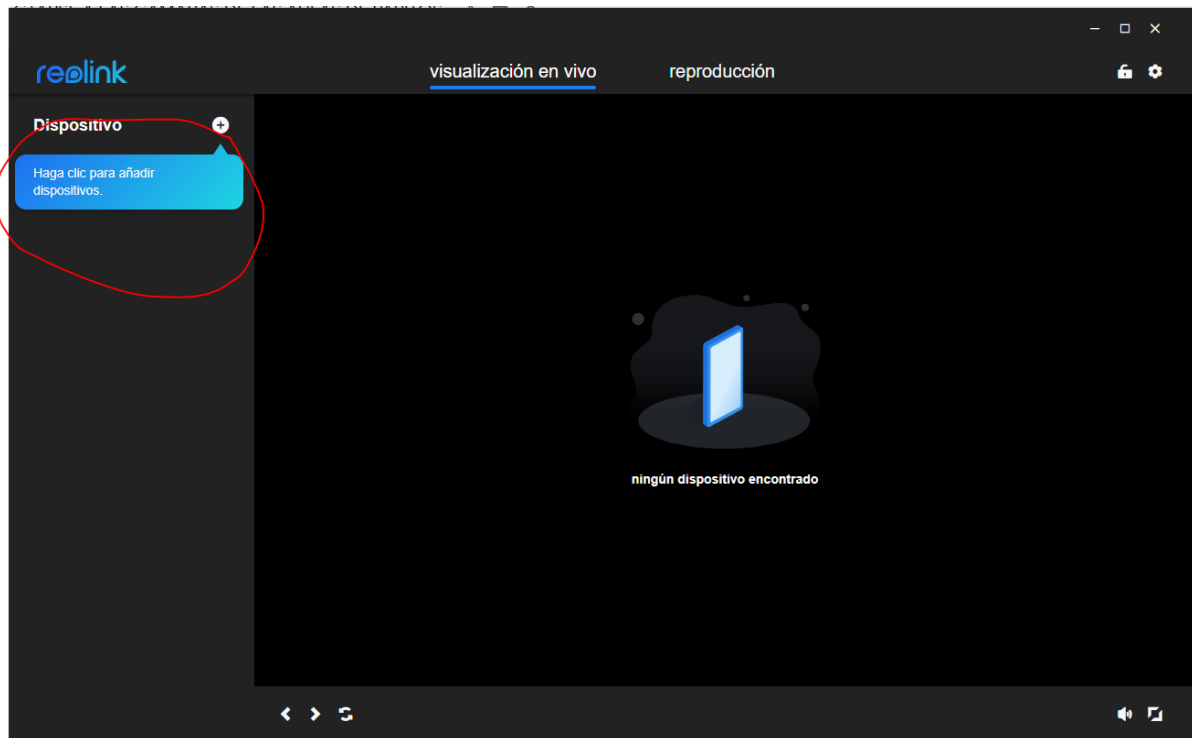


Una vez realizado el proceso anterior, las próximas veces que abramos la app Reolink, ya nos aparecerá una imagen de la cámara y haciendo clic sobre ella se empezará a ver el video.



EN ORDENADOR CON WINDOWS

El proceso es semejante al anterior Una vez descargado el programa e instalado, hacer clic en el “+” donde dice “Haga clic para añadir dispositivos” y se sigue el proceso. Se adjuntan las imágenes.



agregar dispositivos

UID IP/ nombre de dominio

*** ** * * * * *
- - - - -

• caracteres inválidos

9001

Agregar

escanear y agregar dispositivos en LAN

- Trompeta**
 - UID 95270002K3T1ZA6Z dirección IP 192.168.1.101
 - puerto 9000 dirección MAC ec:71:db:fd:41:aa

Inicio de sesión del dispositivo

My Device

FamiliaPapitos

.....

[¿Olvidó su contraseña?](#)

iniciar sesión

reolink

visualización en vivo reproducción

Dispositivo

Trompeta

conectado

01/01/2017 01:13:42 SUN

Trompeta

